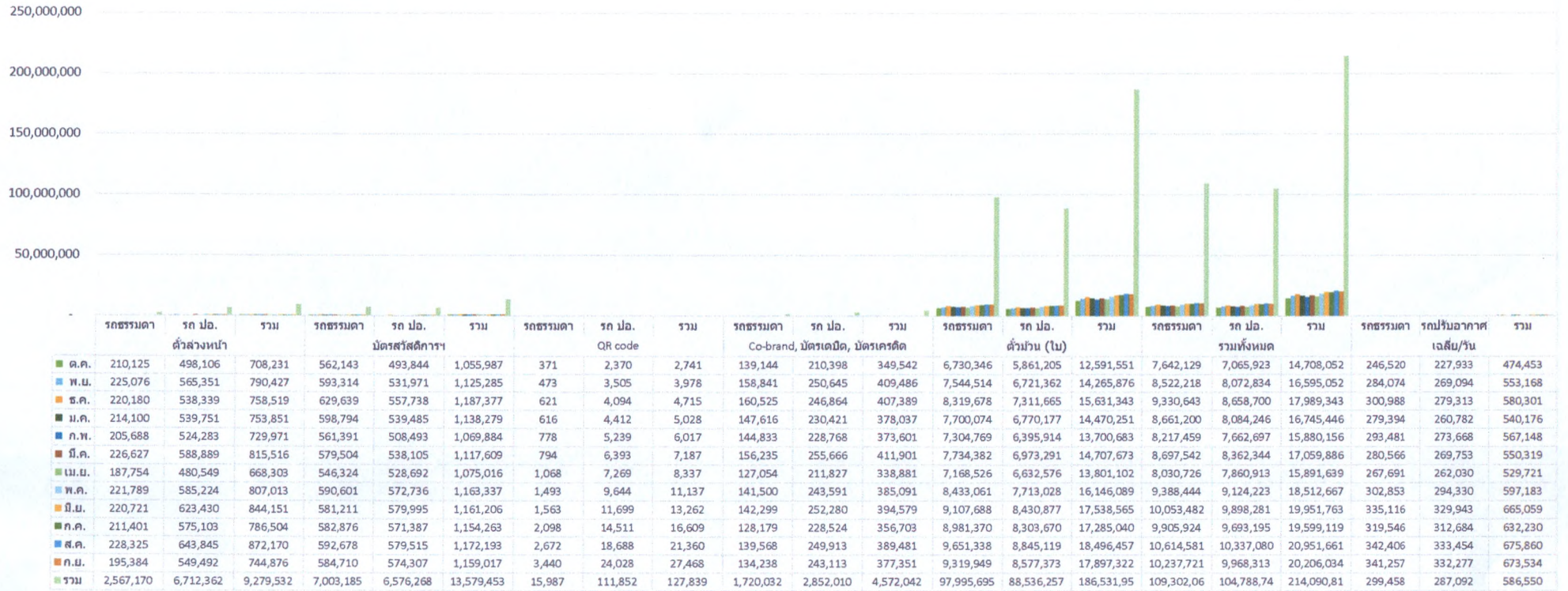
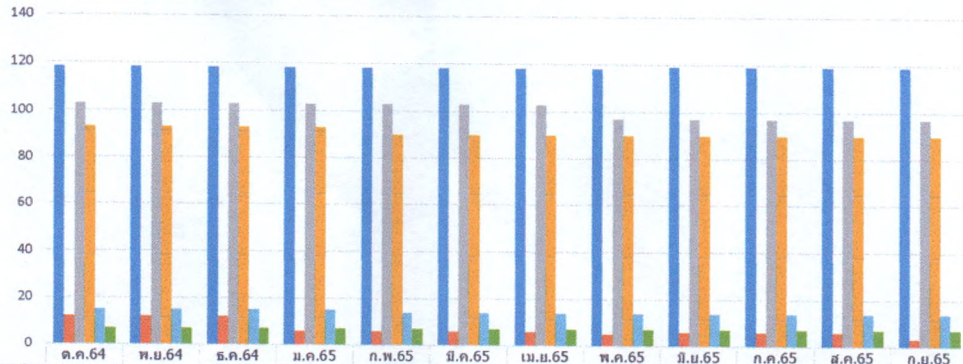


สถิติจำนวนผู้ใช้บริการ (คน) (ตุลาคม 2564 - กันยายน 2565)



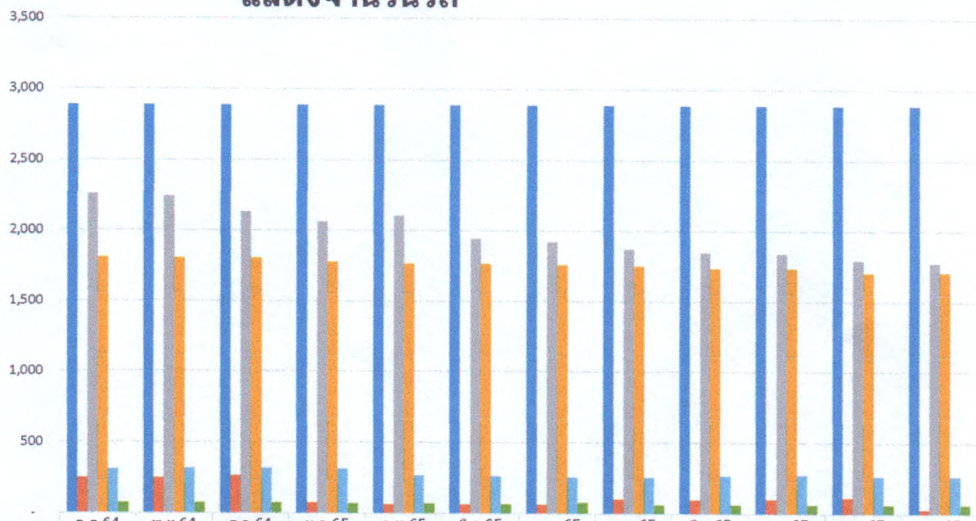
ที่มา งานวิเคราะห์และประเมินผล กลุ่มงานวิเคราะห์และประเมินผล สำนักแผนงาน

แสดงจำนวนเส้นทาง



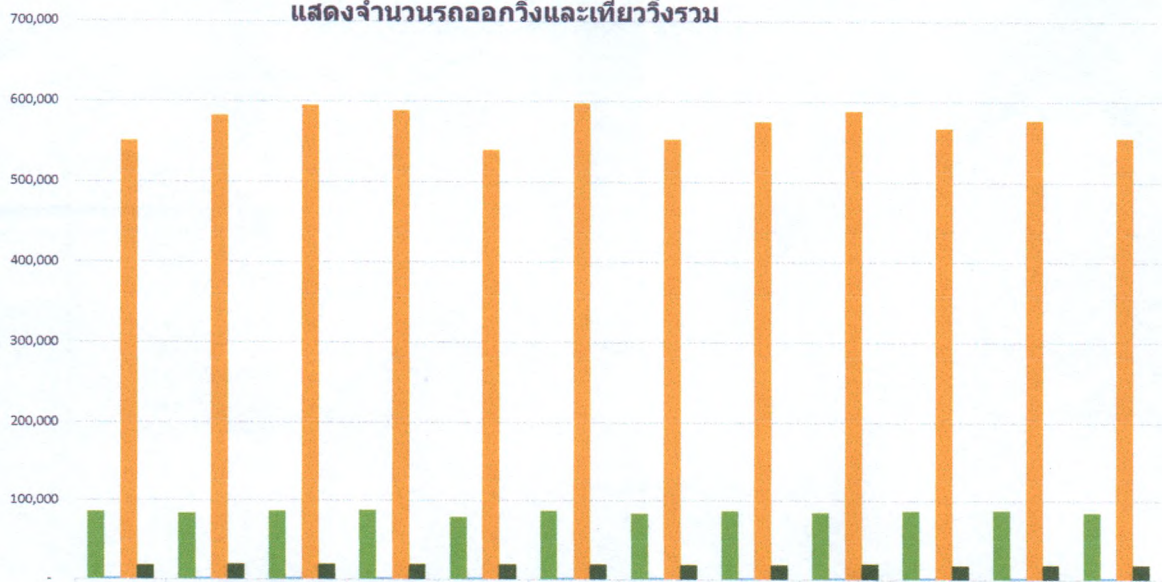
	ด.ค.64	พ.ย.64	ธ.ค.64	ม.ค.65	ก.พ.65	มี.ค.65	เม.ย.65	พ.ค.65	มิ.ย.65	ก.ค.65	ส.ค.65	ก.ย.65
■ ชื่อข้อมูล/จำนวนเส้นทาง รถมอเตอร์ไซด์	118	118	118	118	118	118	118	118	119	119	119	119
■ ชื่อข้อมูล/จำนวนเส้นทาง รถโดยสารร่วมบริการ	12	12	12	6	6	6	6	5	6	6	6	3
■ ชื่อข้อมูล/จำนวนเส้นทาง รถโดยสารปรับอากาศ	103	103	103	103	103	103	103	97	97	97	97	97
■ ชื่อข้อมูล/จำนวนเส้นทาง รถเล็กในซอย	93	93	93	93	90	90	90	90	90	90	90	90
■ ชื่อข้อมูล/จำนวนเส้นทาง รถมีนิมัส	15	15	15	15	14	14	14	14	14	14	14	14
■ ชื่อข้อมูล/จำนวนเส้นทาง รถโดยสารปรับอากาศเชื่อมต่อท่าอากาศยานสุวรรณภูมิ	7	7	7	7	7	7	7	7	7	7	7	7

แสดงจำนวนรถ



	ด.ค.64	พ.ย.64	ธ.ค.64	ม.ค.65	ก.พ.65	มี.ค.65	เม.ย.65	พ.ค.65	มิ.ย.65	ก.ค.65	ส.ค.65	ก.ย.65
■ ชื่อข้อมูล/จำนวนรถ (คัน) รถมอเตอร์ไซด์	2,886	2,886	2,885	2,885	2,885	2,885	2,885	2,885	2,885	2,885	2,885	2,885
■ ชื่อข้อมูล/จำนวนรถ (คัน) รถโดยสารร่วมบริการ	252	252	268	76	65	65	65	102	99	104	115	31
■ ชื่อข้อมูล/จำนวนรถ (คัน) รถโดยสารปรับอากาศ	2,252	2,241	2,129	2,063	2,102	1,944	1,918	1,871	1,847	1,841	1,797	1,777
■ ชื่อข้อมูล/จำนวนรถ (คัน) รถเล็กในซอย	1,805	1,800	1,800	1,777	1,765	1,765	1,756	1,750	1,736	1,735	1,703	1,708
■ ชื่อข้อมูล/จำนวนรถ (คัน) รถมีนิมัส	314	320	320	316	271	266	260	260	269	276	267	266
■ ชื่อข้อมูล/จำนวนรถ (คัน) รถโดยสารปรับอากาศเชื่อมต่อท่าอากาศยานสุวรรณภูมิ	77	76	76	74	73	68	81	66	66	67	66	65

แสดงจำนวนรถออกวิ่งและเที่ยววิ่งรวม



	ด.ค.64	พ.ย.64	ธ.ค.64	ม.ค.65	ก.พ.65	มี.ค.65	เม.ย.65	พ.ค.65	มิ.ย.65	ก.ค.65	ส.ค.65	ก.ย.65
■ รถออกวิ่ง (คัน)	85,543	83,477	86,213	87,515	79,170	87,391	83,702	86,972	85,087	87,166	87,744	85,003
■ เดลิเวอรี่ (คัน) ต่อวัน	2,759	2,783	2,781	2,823	2,828	2,819	2,790	2,806	2,836	2,812	2,830	2,833
■ เที่ยววิ่งรวม (เที่ยว)	550,438	581,856	594,673	588,204	538,960	597,043	552,260	574,134	587,484	566,632	576,241	554,618
■ เดลิเวอรี่ (เที่ยว) ต่อวัน	17,756	19,395	19,183	18,974	19,249	19,259	18,409	18,520	19,583	18,278	18,588	18,487